

WEBサイトの紹介

# WEB SITE

精密減速機RV™プロモーションサイト

パソコンの方は  
社名での検索をお願いいたします。

ナブテスコ 精機カンパニー



コンテンツ内容 ※一部



### 会員限定 製品選定ツール

3種類の製品選定ツールが利用可能。選定結果はマイページからいつでも確認いただけます。

●簡易版 ●詳細版 ●ロボット走行軸簡易選定

ウェブサイトで2軸ポジショナー (RVP®-A, RVP®-C) の選定計算が出来るようになりました!

これまでは…

ウェブサイトで選定できない

お客様ご自身の計算が必要

計算が複雑合っていると思っただけど実際はダメだった

条件を入力するだけで、選定計算が可能! ぜひご利用ください。\*ご利用には会員登録が必要です

※画面は開発中のものにつき、実際の仕様とは異なる場合があります。



### 会員限定 各種ダウンロード

製品カタログやリーフレット、2D/3D CAD図面データをダウンロードいただけます。



### アプリケーション動画

精密減速機RV™の機構と動作原理、各製品の用途例などの動画を公開中。

精機カンパニーのYouTubeチャンネル ▶



### サポートサイト

減速機の基礎知識や精密減速機RV™の歴史、各製品の導入事例など様々なコンテンツを発信しています。

会員募集中

上記でご紹介した「製品選定ツール」「各種ダウンロード」のほか、会員限定でメールマガジンの配信も行っています。年間12回程度にわたり、各種新着情報や製品情報などを発信していますので、ぜひ会員登録して購読ください。  
※メールマガジンの受信は任意です。マイページからいつでも変更いただけます。



会員サービスの紹介ページはこちら

Nabtesco®  
ナブテスコ株式会社

東京本社 TEL 03-5213-1151 FAX 03-5213-1172  
名古屋営業所 TEL 052-582-2981 FAX 052-582-2987  
大阪営業所 TEL 06-6341-7180 FAX 06-6341-7182

- Nabtesco, RV, RVP, RVW, RVSR, Mono Crankは、ナブテスコ株式会社の登録商標または商標です。
- 本カタログ仕様は製品改良のため、予告なしに変更する事があります。
- 本書の内容の一部または全部を無断転載、複製、複写(コピー)、翻訳することを固く禁止します。
- ©2023 Nabtesco Corporation. All rights reserved.

CAT.231129 Rev.000 (発行2023年11月29日)



IREX 2023  
INTERNATIONAL ROBOT EXHIBITION

2023国際ロボット展  
INTERNATIONAL ROBOT EXHIBITION 2023

# EXHIBITION GUIDEBOOK

2023.11.29 [WED] → 12.2 [SAT]

東京ビッグサイト | 東7ホール E7-65

ナブテスコ株式会社



アンケート  
実施中!

抽選で5名様にナブテスコ  
オリジナルグッズをプレゼント!



## A 動作モデルエリア

### ポジショナーユニット

#### RVP®-A

- お客様独自仕様のポジショナーを実現
- 各社サーボモータの取付が可能
  - 標準タイプと高速タイプの2種類をラインナップ
  - 溶接用アースユニット標準装備



### ポジショナーユニット

#### RVP®-C

- タクトタイム短縮を容易に実現
- 各社サーボモータの取付が可能
  - ターンテーブルの傾倒を実現
  - 傾倒軸、テーブル軸共に中空仕様



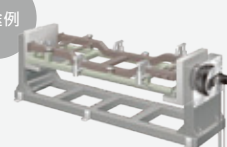
### ギヤヘッド

#### RH-900C

- 片持ちで1m先(重心)3tonを楽々回転
- 大トルクなのにコンパクト (ギヤヘッド厚み398mm)
  - 各種配線・配管を通せる大中空径(中空径φ132)
  - 多彩な取付方法で設備設計に配慮



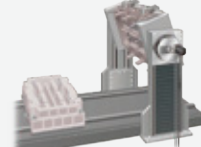
用途例



大型長尺 両持ちポジショナー (傾倒軸)



ターンテーブル+両持ちポジショナー (旋回軸)

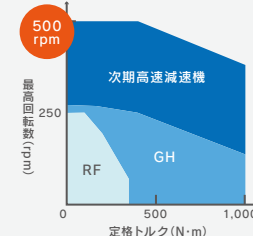


重量物反転機

### ギヤヘッド

#### 新・高速減速機

- 生産性向上を進める製造ラインに向け、高速減速機を進化
- 最高回転数は既存製品【GH、RF】の約2倍



用途例



ロボット走行軸



スタックークレーン



ウェブサイトで2軸ポジショナー(RVP®-A、RVP®-C)の選定計算ができるようになりました! 詳しくは裏面をご覧ください。



RVP®シリーズ、RH-900Cに関するパンフレットをウェブサイトで公開中!

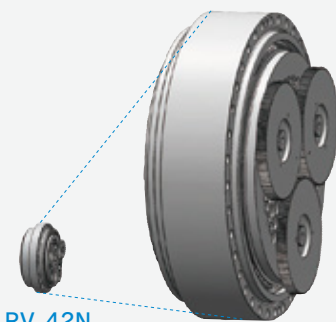


## B コンポーネントエリア

### コンポーネント

#### RV-2800N

- 定格トルク28,000Nmの世界最大の精密減速機RV™
  - 完成車体、航空機エンジンなどの大型重量物搬送に貢献
- [許容モーメント]62,000Nm  
[質量]544kg  
[バックラッシュ/ロストモーション]2.0arc.min.



RV-42N

RV-2800N

### コンポーネント

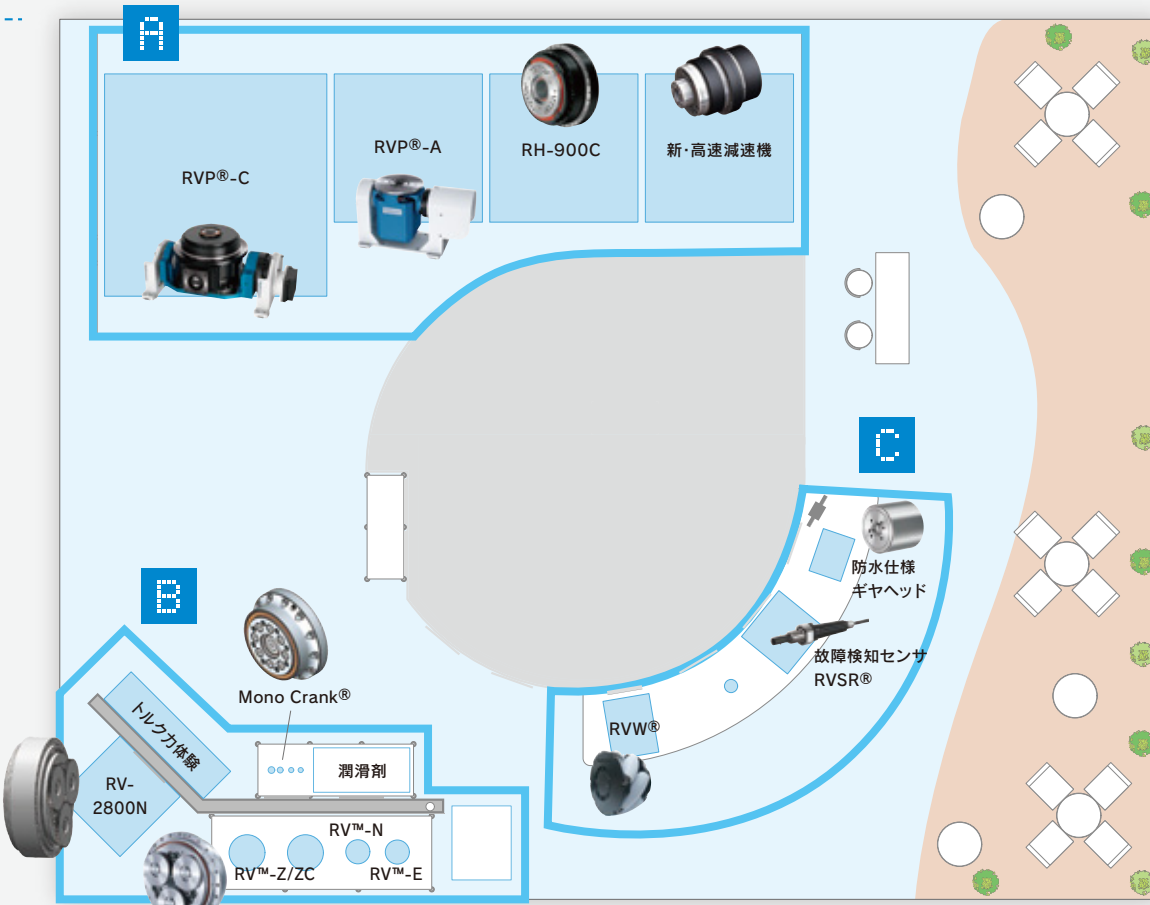
#### 精密減速機RV™

#### Mono Crank®タイプ

最高クラスのトルク密度を実現した軽量減速機

#### RV-75MK

仕様	RV-75MK	(参考)RV-6E
定形トルク	75Nm	58Nm
外径	90mm	122mm
重量	910g	2,500g
定格回転数	15rpm	15rpm



## C ユニットエリア

### 新規開発への取組み

#### 防水仕様ギヤヘッド

- IP 69K相当の防塵・防水性能
  - 丸ごと洗浄可能
  - ステンレスカバー製※による防錆構造
- ※お客様のご要望によりカバー材質変更可能



用途例

食品製造設備



### 新規開発への取組み

#### 故障検知センサRVSR®

- 全ての精密減速機RV™に対応
- オイル中の鉄粉量の変化で故障を検知



#### 故障検知機能付ギヤヘッド

シリーズも開発中!



ギヤヘッドシリーズのウェブページはこちら

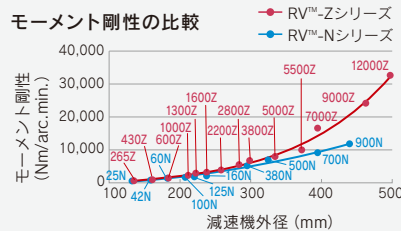
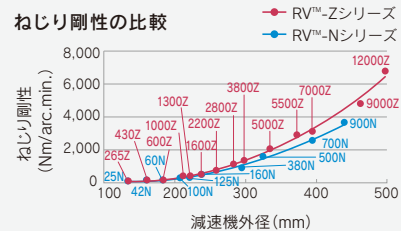


## RV™-Z/ZC

### コンポーネント

#### RV™-Z/ZC

- RVシリーズのサイズをそのままに、更に高い剛性を実現
- ロボット位置決め時の減衰性、高い反力に対するたわみの低減等に貢献



### コンポーネント

#### RV™-N

- ロボット業界で実績を誇る精密減速機RV™のベストセラー
- コンパクト/軽量



### コンポーネント

#### RV™-E

- 主軸受を内蔵したRVシリーズのロングセラーモデル
- 扁平



### AGV用駆動ユニット

#### RVW®シリーズ

- メカナムホイールと減速機の一体型ユニット製品
- インホイール構造でコンパクト化と高耐荷重の両立を実現



用途例



機械組立工程内搬送



全方向移動リフター・高所作業車



自律移動ロボット



鉄道車両の組立・整備

RVW®導入事例の特設ページはこちら



[動画] メカナムAGVの活用例



この度は弊社ブースへお越しいただき誠にありがとうございます。  
今回の国際ロボット展では、「イノベーション×コミュニケーションで、未来の“欲しい”をカタチに。」をコンセプトとして、ご来場者様それぞれのお悩みに対して解決のヒントをご提案いたします。  
気になる製品やお悩み事がございましたら、お気軽にお問い合わせください。

